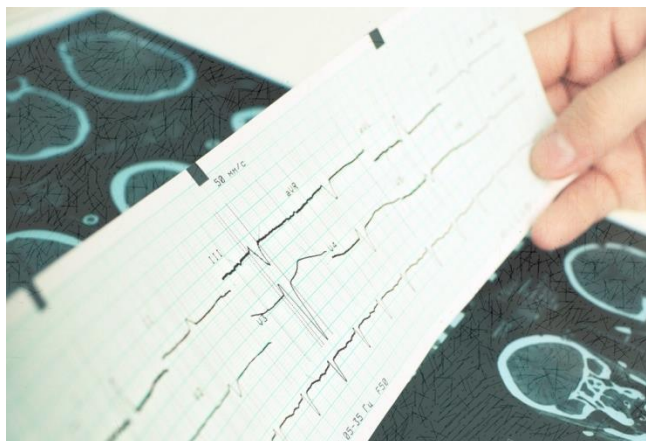


CONOSCIAMO MEGLIO I PROFESSIONISTI SANITARI:

Chi e' il Tecnico di Neurofisiopatologia (TNFP)?

Il Tecnico di Neurofisiopatologia (TNFP) è l'operatore sanitario che svolge la propria attività nell'ambito delle patologie del sistema nervoso, utilizzando apparecchiature strumentazioni adottate in campo neurologico e neurochirurgico sia nell'attività diagnostico-strumentale ambulatoriale che nella ricerca scientifica.



RUOLO CLINICO

Si occupa, su prescrizione medica, dell'esecuzione di diversi esami per lo studio del sistema nervoso centrale e periferico mediante metodiche di elettroencefalografia (EEG), di elettroencefalografia (ENG), di potenziali evocati, di poligrafia del sonno e del sistema neurovegetativo per lo studio delle funzioni cardiorespiratorie e di ultrasonologia Doppler. E' la figura riconosciuta per legge quale esecutore delle indagini elettroencefalografiche in caso di "accertamento di morte cerebrale".

RUOLO MANAGERIALE

Gestisce la pianificazione ed esecuzione degli esami in base alle diverse priorità. Decide quale tecnica applicare per la registrazione degli esami in relazione al quesito diagnostico e alla clinica. Elabora, in stretta collaborazione con il medico specialista o in équipe multidisciplinare, il programma di lavoro diagnostico-terapeutico strumentale o di ricerca neurofisiologica volto alla individuazione ed esecuzione delle metodiche neurofisiologiche che, sulla base delle evidenze scientifiche, siano più appropriate alle diverse situazioni, integrando le conoscenze teoriche con quelle pratiche.

RUOLO FINANZIARIO

Gestisce il lavoro di raccolta e di ottimizzazione della varie metodiche diagnostiche (anche valendosi di procedure informatiche), e su richiesta, stila rapporto descrittivo sotto l'aspetto tecnico. Contribuisce all'organizzazione delle attività, definendo le priorità, l'appropriato utilizzo delle risorse a disposizione e facendo riferimento agli strumenti di controllo qualità del proprio lavoro.

RUOLO INFORMATIVO E COMUNICATIVO

Cura e gestisce la relazione col Paziente ed osserva il suo comportamento durante l'esame. Restituisce l'esito degli esami al medico inviante o al paziente, comunicando quanto emerso.

FORMAZIONE E SVILUPPO PROFESSIONALE

Dal 2001 è previsto uno specifico corso di laurea triennale istituito presso la facoltà di Medicina e Chirurgia, a numero chiuso.

Partecipa periodicamente a corsi di formazione e aggiornamento, si documenta su eventuali nuove pratiche e tecniche utili ad un miglioramento continuo del proprio lavoro.

Partecipa ai gruppi di lavoro per la costruzione di Percorsi Diagnostico Terapeutici Assistenziali (P.D.T.A.).

